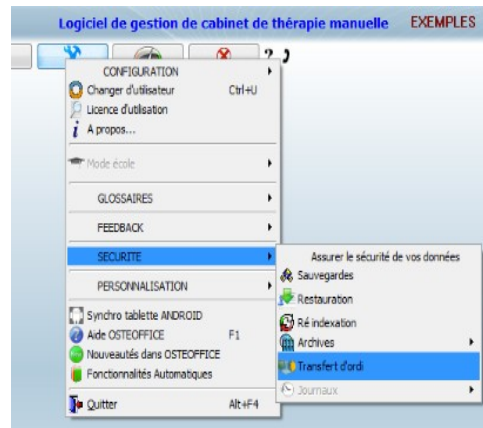


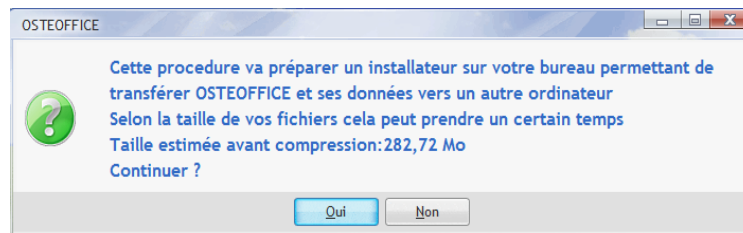
## Changer d'ordinateur et transférer OSTEOFFICE

Vous avez une licence OSTEOFFICE et vous désirez changer d'ordinateur. OSTEOFFICE a prévu ce cas et aucun frais ou rachat de licence n'est nécessaire.

Ouvrez OSTEOFFICE  
menu Outils/Sécurité/Transfert d'ordi



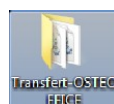
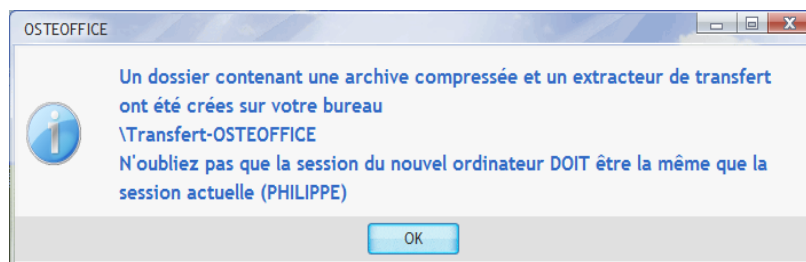
Le message suivant calcule la taille des données devant être transférées



Si vous continuez une barre de progression indique l'avancement du transfert

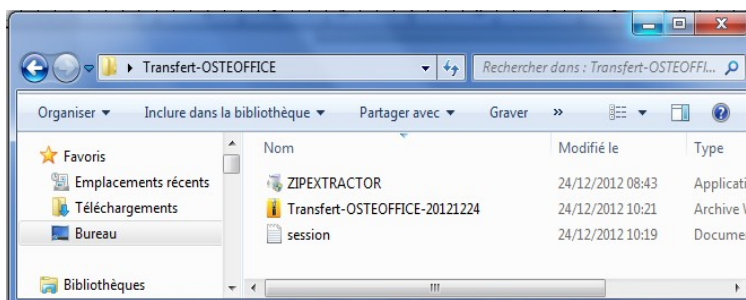


Le dossier de transfert est déposé sur votre bureau

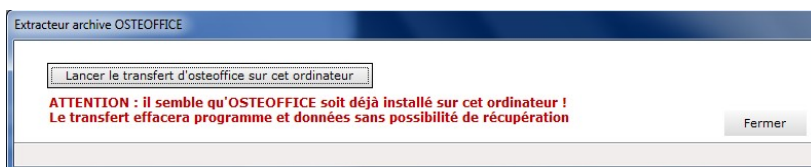


Copiez ce dossier de transfert sur votre nouvel ordinateur (même nom de session Windows que l'ancien)

Sur le nouvel ordinateur, ouvrez le dossier de transfert que vous venez de transférer



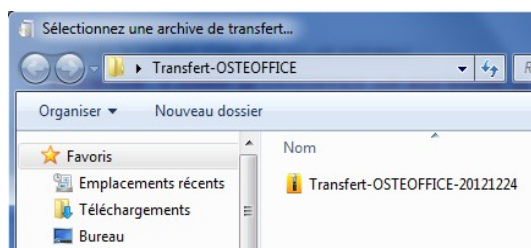
Il contient 3 fichiers. Lancez ZIPEXTRACTOR en double cliquant dessus



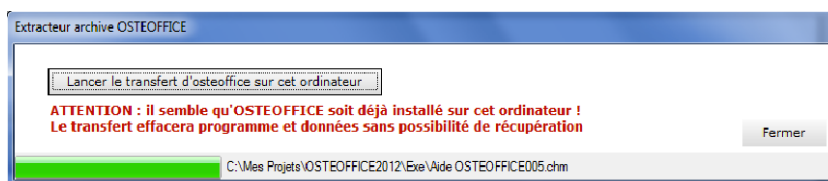
Si osteoffice existe déjà sur cet ordinateur un message sera affiché

Cliquez sur 'Lancer le transfert...'

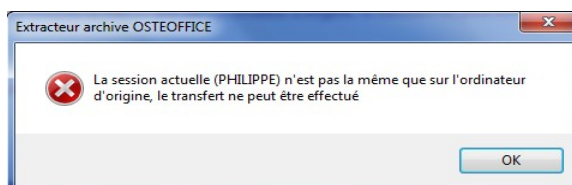
L'archive incluse dans le dossier de transfert est proposée par défaut, sélectionnez la et validez



Le transfert de vos données et des fichiers nécessaires au fonctionnement d'OSTEOFFICE commence...



Si la session Windows n'est pas rigoureusement identique à celle de l'ancien ordinateur ce message apparaît et le transfert n'a pas lieu.

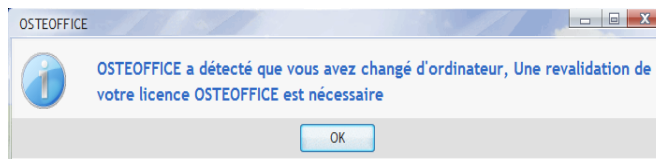


Une icône OSTEOFFICE est déposée sur le bureau du nouvel ordinateur



Lancez OSTEOFFICE

Après les phases de paramétrage, OSTEOFFICE affiche :

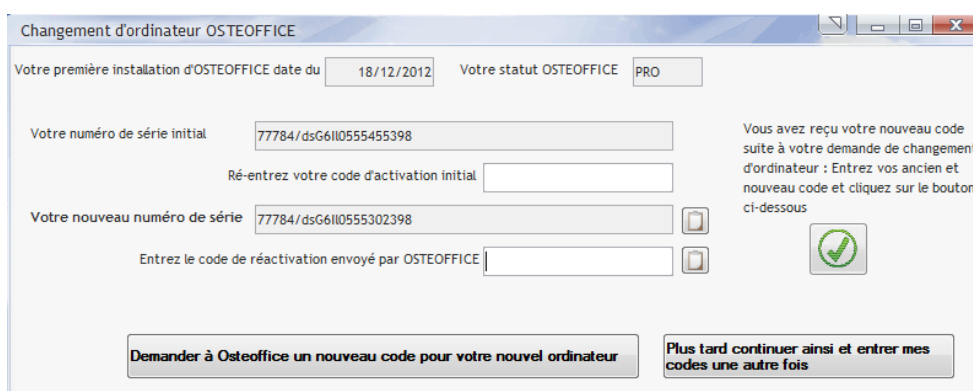


La fenêtre de revalidation s'affiche

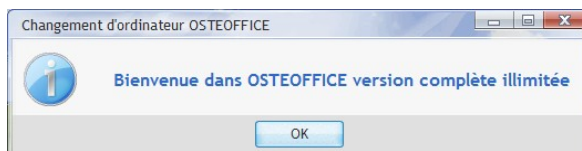
Vous devez disposer de l'ancien code d'activation fourni par OSTEOFFICE (apparaît sur votre facture) et demander un nouveau code en indiquant votre nouveau numéro de série

En attendant de recevoir ce nouveau code, vous pouvez lancer OSTEOFFICE 20 fois sans revalider.

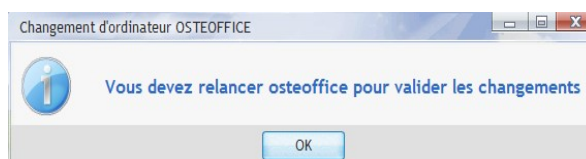
En cliquant sur 'Demander à Osteoffice ...' le mail à envoyer à osteoffice est automatiquement préparé et copié (il vous suffit de le coller par ctrl V dans votre messagerie)



Quand vous revalidez vous obtenez le message suivant



Un redémarrage est nécessaire pour appliquer le nouveau paramétrage.



Nous vous remercions d'avoir choisi OSTEOFFICE